

# Инструкция по применению системы управления сервоприводом **RC-02 от 33 DEVICES**

Система управления сервоприводом RC-02 предназначена для удаленного изменения положения сервомашинки в воздушных RC моделях по независимому радиоканалу. Система может быть использована в качестве активации парашютной системы, управления механизмом подъема-опускания груза и так далее. Работа по отдельному радиоканалу дает возможность управлять сервоприводом независимо от основной аппаратуры.

## Технические характеристики:

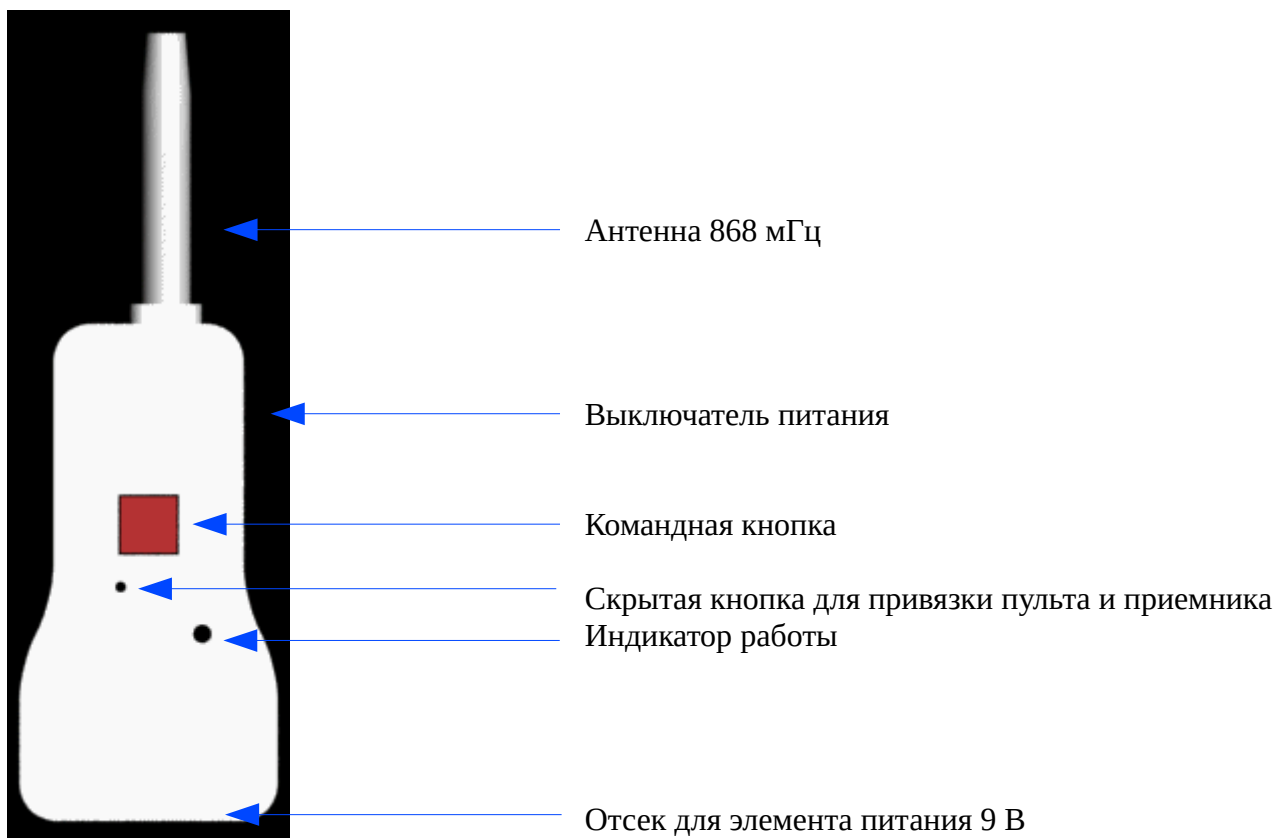
Приемный модуль:

Вх. напряжение	DC 5 В
Исх. Сигнал	PWM, 1000-2000 мкс
Потребление	10 мА
Рабочая частота	868 мГц
Вес	4 г
Габариты	26x20x7 мм

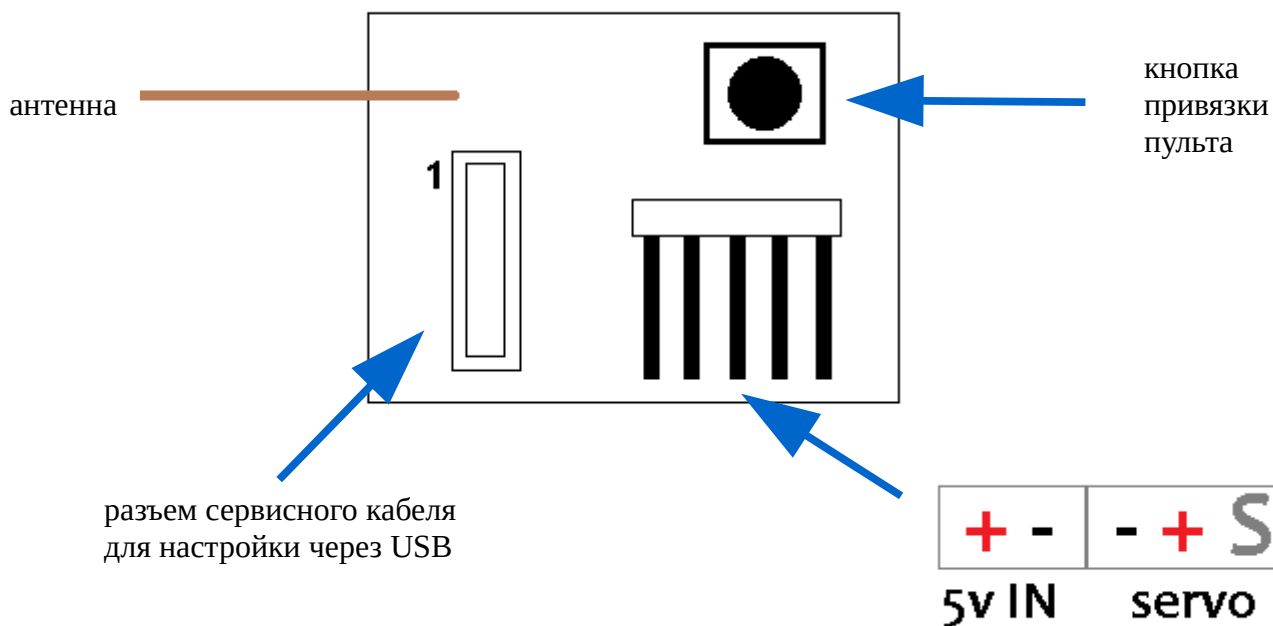
Пульт управления:

Питание	DC 9 В (Крона, 6F22)
Потребление	205 мА
Рабочая частота	868 мГц
Габариты	211x64x26 мм
Радиус действия	до 3000 м в зависимости от рельефа

## Описание пульта управления



## Описание приемного модуля



## Работа с пультом управления

Рекомендуется включать пульт непосредственно перед нажатием командной кнопки для экономии энергии батарейки. Время задержки от момента включения до возможности послать сигнал на приемный модуль – 1 секунда.

При включении пульта зеленый индикатор мигнет один раз .

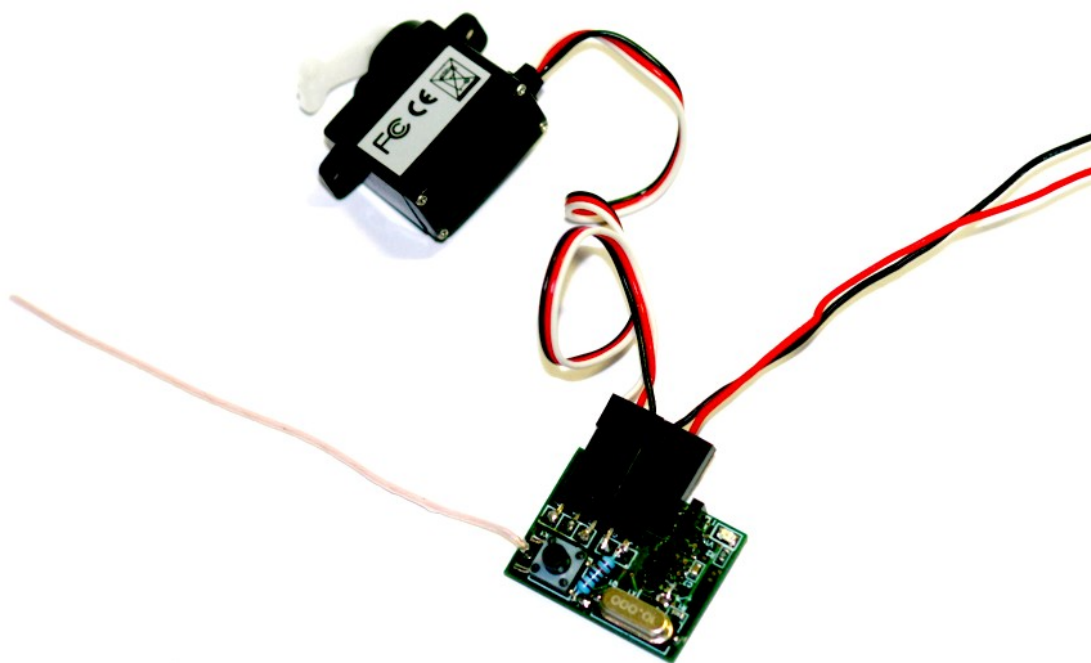
При нажатии командной кнопки зеленый индикатор загорится и будет гореть до отпускания кнопки.

Если после отпускания кнопки индикатор продолжает гореть, выключите питание пульта и включите снова. Затем повторите нажатие командной кнопки.

После получения команды приемник RC-02 переводит сервомашинку из положения №1 в положение №2, затем «засыпает» на предустановленное время (таймаут, по умолчанию - 3 секунды). После окончания таймаута повторное нажатие кнопки на пульте даст команду приемнику перевести сервомашинку обратно в положение №1 и «уснуть». После таймаута приемник снова готов к приему команды.

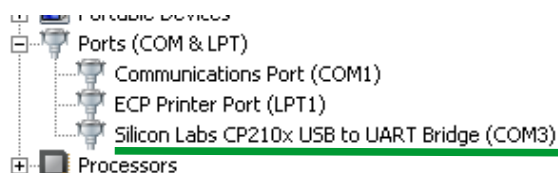
Таймаут предназначен для исключения повторных нажатий на пульте и дублирующихся команд.

Положения №1 и №2 сервомашинки, а так же время таймаута могут быть настроены с помощью сервисного кабеля и ПК.



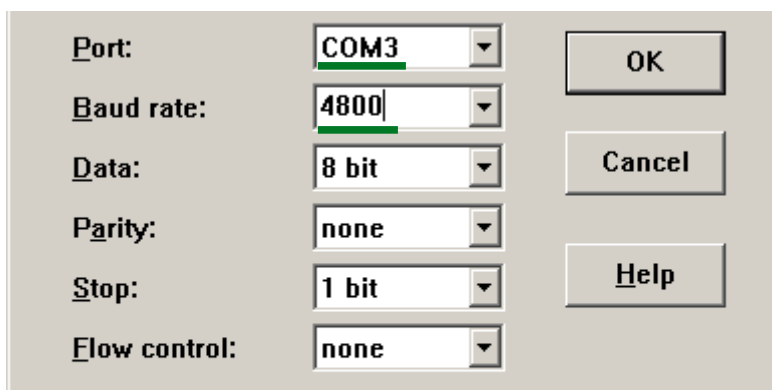
# Настройка через ПК

1. Подключите сервисный кабель к USB порту вашего ПК. В списке оборудования появится новое устройство (usbuart, SiLabs, FT232 или подобное) и виртуальный COM-порт.



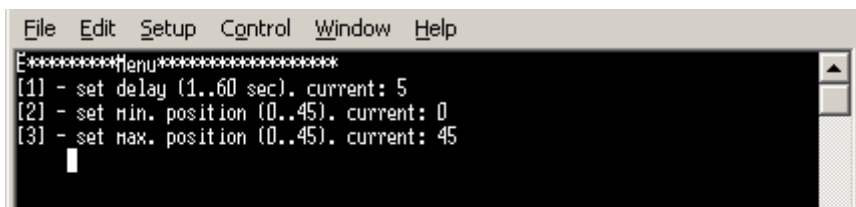
2. Откройте любую программу-терминал. К примеру, (для Windows) Hyperterminal, Teraterm, (для Mac) Coolterm, или подобную.

3. Выберите и откройте соединение к виртуальному COM-порту, установите скорость 4800.



4. Подключите питание к приемнику RC-02 и затем подключите сервисный кабель к разъему на приемнике, совместив метки на кабеле и на разъеме.

5. В терминале отобразится меню:



6. Введите нужный пункт меню, затем новое значение и нажмите Enter. Приемник сохранит новое значение.

*Set delay - задержка (таймаут, «засыпание») между командами, в секундах, от 1 до 60.*

*Set min/max position - положения сервомашинки, в условных единицах, от 0 до 45*

*(соответствует PWM сигналу от 1000 до 2000 мкс)*

# Привязка пульта управления и приемного модуля

Для привязки пульта к приемному модулю выключите все передатчики и моторы на модели, включите питание и выполните следующие действия:

1. Подключите к питанию приемный модуль. Зеленый индикатор загорится и погаснет.
2. Включите пульт управления. Зеленый индикатор загорится и погаснет.
3. На приемном модуле нажмите кнопку привязки один раз. Зеленый индикатор загорится постоянным светом.
4. На пульте управления иголкой нажмите кнопку привязки один раз. Зеленый индикатор загорится и погаснет после отпускания кнопки.
5. Проверьте статус индикатора на приемном модуле: если индикатор начал мигать, то привязка выполнена успешно. Если индикатор продолжает гореть, то отключите питание на обоих устройствах и повторите шаги 1-4.

## Вопросы

### Пульт управления

*Вопрос:* После нажатия кнопки зеленый индикатор загорелся и горит, ни на что не реагирует

*Причина:* Помеха во время передачи или приема

*Решение:* Выключите и включите пульт и попробуйте снова. Если это случается во время привязки пульта и приемного модуля, выключите и включите приемный модуль. Моторы и передатчики на модели должны быть выключены во избежании лишних помех.

По другим вопросам пишите на [support@33dev.ru](mailto:support@33dev.ru)

Сайт [www.33dev.ru](http://www.33dev.ru)